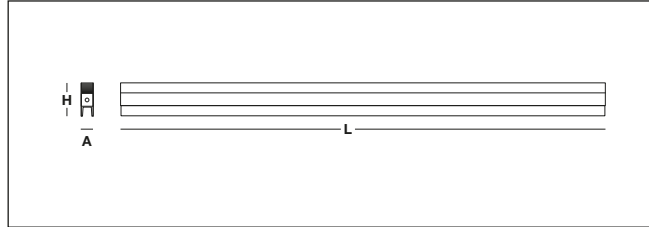
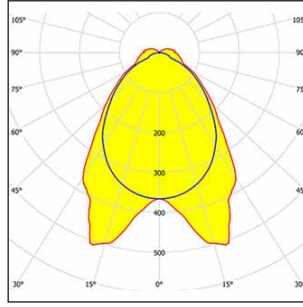




Design by Atelier(s) Alfonso Femia



L	1475 mm
A	35 mm
H	100 mm

LICHTTECHNISCH

Armatuur rendement 100% (DLOR 93%, ULOR 7%).
 Eerste lichtstroom van het armatuur 1822 lm.
 Directe symmetrische distributie.
 Installatie Interdistance DTransv. = 1,35 x hu - DLange. = 1,13 x hu.
 Gemiddelde luminantie <3000 cd/m² voor radiale hoeken >65°.
 Tabellarische UGR (CIE 117 - 4H-8H; S=0,25H; 70/50/20): RUG 18,8 - 18,1.
 Bundelhoek: 77° - 68°.
 Lichtrendement 107 lm/W.
 Levensduur (L93/B10): 30000 uur. (tq+25°C)
 Levensduur (L90/B10): 50000 uur. (tq+25°C)
 Levensduur (L85/B10): 80000 uur. (tq+25°C)
 Levensduur (L80/B10): 100000 uur. (tq+25°C)
 Plotselinge afname van de lichtstroom na 50000 h: 0% (C0).
 Fotobiologische veiligheid RG0, risico vrij, in overeenstemming met IEC 62471, IEC/TR 62778.
 Conform de normen IEC/EN 62722-2-1 - IEC/EN 62717.

LICHTBRON

Lineaire LED module 14W/830.
 Energy efficiency class (UE 2019/2020 - UE 2019/2015): D.
 Kleurweergave-index CIE 13.3: CRI >80 (R9 <50%).
 IES TM-30 kleurgetrouwindex: Rf = 84 Rg = 95.
 CCT nominale kleurtemperatuur 3000 K.
 Kleur initiële tolerantie (MacAdam): SDCM 3.

MECHANISCH

Behuizing van geëxtrudeerd aluminium met horizontale zijstrepen is eindakpen in zwarte polycarbonaat matt (RAL 9011) met reliëfafwerking voor maximale weerstand tegen aanraking en krassen.
 Reflector van hoogglans aluminium met hoog rendement en titanium-magnesium oppervlaktebehandeling, niet-iriserend.
 Vlak trasversaal prismatisch filter van transparant methacrylaat (PMMA).
 U-vormige lens van methacrylaat (PMMA) gekenmerkt door satijnglans binnenin en een gepolijst buitenoppervlak om de lichtverspreiding te optimaliseren.
 Bovenste laag van doorzichtig polycarbonaat, zelfdovend, UV-gestabiliseerd.
 Armatuur met beperkt oppervlaktetemperatuur - D - (EN 60598-2-24)
 Afmetingen: 1475x35 mm, hoogte 100 mm. Gewicht 2,395 kg.
 IP40 beschermingsgraad.
 Mechanische slagvastheid IK02 (0,2 joule).
 Gloeidraadtest, weerstaat 650°C.

ELEKTRISCH

E-VSA DALI-2 DATI (Onderdelen 251, 252, 253), PUSH-DIM, Halogen Free 230V-50/60Hz, arbeidsfactor 0,90 bij volle belasting, THD <25%, constant uitgangsvermogen, SELV, klasse I, 1 driver, 1 DALI-adres.
 Armatuur vermogen 17 W.
 CE - IEC 60598-1 - EN 60598-1.
 SAFE FLICKER: PstLM=<1 en SVM=<0,4 (IEC TR 61547-1 en IEC TR 63158), om een comfortabeler en veiliger licht te garanderen.
 Armaturen die voldoen aan EN 60598-2-22 voor stroomvoorziening vanuit een gecentraliseerd noodstelsel CPSS (Central Power Supply System), niet ingebouwd in de armatuur - gebieden met een hoog risico uitgesloten. Het standaardvermogen en de flux zijn 100% in AC en 15% in DC.
 Omgevingstemperatuur van 0°C tot +25°C.
 Temperatuurklasse T6 max 85°C.
 Bovenste ingang voedingslijn in de buurt van een kap.
 5-polige klemmenstrook, enkele 230V-schakeling, 1 DALI-adres.
 Relatieve vochtigheid UR: <85%.

INSTALLATIE

Plafond / Hangend.
 Alle accessoires die voor dit product zijn bestemd, zijn beschikbaar in de catalogus en op onze website www.3F-Filippi.com.

MEEGELEVERD

2 m lange transparante voedingskabel 5x0,75 mm².

TOEPASSINGEN

Omgevingen: met VDT, vergaderzalen, kantoren.
 Omgevingen: architectonische, commerciële, representatieve ruimtes, banken.
 Omgevingen waar dynamisch licht vereist is, voor optimaal visueel comfort.

LICHTBEHEERSING

Aanbevolen minimuminstelling: 10%.
 De armatuur, uitgerust met D2D (DALI-2 DATI) driver, kan handmatig worden bediend met 3F Easy Dim-technologie of automatisch/handmatig met bedrade of draadloze DALI/D2D-besturingssystemen.
 Het D2D-stuurprogramma garandeert interoperabiliteit met andere apparaten met dezelfde certificering door de volgende informatie beschikbaar te stellen:
 Apparaatgegevens (Deel 251), Energiereport (Deel 252), Diagnose & Onderhoud (Deel 253).
 In elektrische systemen zonder regelsysteem (handmatig of automatisch) en DALI bus, moet een geschikte jumper worden gemaakt op de DA-DA-terminals van het apparaat.

WAARSCHUWINGEN

Armatuur ontworpen voor verwijdering/recycling aan het einde van de levensduur.
 Lichtbron (alleen LED) vervangbaar door een professional. Professionele vervangbare voeding.

Prestaties worden gemeten en gecertificeerd door ons CTFs2 Fotometrisch Laboratorium (EN 13032, IES LM79); Test en Controles (EN IEC 60598-1, CISPR 15, IEC 61547). Wegens de technologische ontwikkeling van de elektronische componenten kunnen de gegevens wijzigen. Daarom moet tijdens de bestelling bevestiging worden aangevraagd. De lichtstroom en het elektrische vermogen hebben een tolerantie van +/-10% t.o.v. de gegeven waarde. tq +25°C (CIE 121).

Afmetingen en eigenschappen kunnen zonder mededeling worden gewijzigd.

ST.20260410 - Pagina 1 van 1

3F Filippi S.p.A.

Via del Savena, 28 - Z.I. Piastrella - 40065 Pian di Macina - Pianoro (Bologna) - Italië
 Tax Code. 01033260371 - VAT no. IT00529461204 - Share Capital € 3,000,000 fully paid up
 Bologna Register of Companies no. 01033260371 - REA (economic administrative index) No. 234613

Web www.3F-Filippi.com
e-Mail 3F-Filippi@3F-Filippi.it
Telefoon +39.051.6529611
Fax +39.051.775884