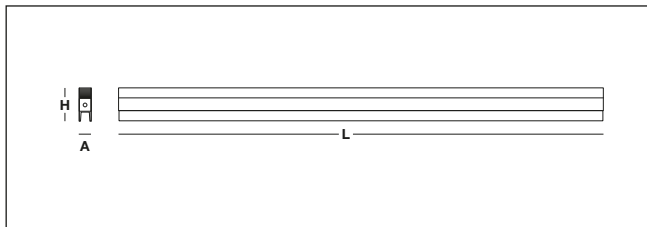
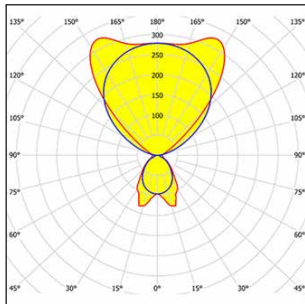




Design by Atelier(s) Alfonso Femia



L	2935 mm
A	35 mm
H	100 mm

## LUMINOTÉCNICAS

Rendimiento luminoso 100% (DLOR 24%, ULOR 76%).  
 Flujo luminoso inicial de la luminaria 12723 lm.  
 Distribución directa-indirecta simétrica.  
 Instalación de Interdistance Dtransv. = 1,35 x hu - Dlong. = 1,13 x hu.  
 Luminancia media <3000 cd/m<sup>2</sup> para ángulos >65° radiales.  
 UGR Tabular (CIE 117 - 4H-8H; S=0,25H; 70/50/20): RUG 12,1 - 11,4.  
 Ángulo de apertura: 92° - 99°.  
 Eficacia luminosa 129 lm/W.  
 Duración útil (L93/B10): 30000 h. (tq+25°C)  
 Duración útil (L90/B10): 50000 h. (tq+25°C)  
 Duración útil (L85/B10): 80000 h. (tq+25°C)  
 Duración útil (L80/B10): 100000 h. (tq+25°C)  
 Disminución repentina del flujo luminoso después de 50000 h: 0% (C0).  
 Seguridad fotobiológica conforme a la norma IEC/TR 62778: (RG0) (IEC 62471).  
 Conforme a las normas IEC/EN 62722-2-1 - IEC/EN 62717.

## FUENTE

2 módulos de LED lineales 28+67W/830.  
 Clase de eficiencia energética (UE 2019/2020 - UE 2019/2015): D.  
 Índice de reproducción cromática CIE 13.3: CRI >80 (R9 <50%).  
 Índice de Fidelidad cromática IES TM-30: Rf = 84 Rg = 95.  
 Temperatura nominal de color CCT 3000 K.  
 Tolerancia de color inicial (Mac Adam): SDCM 3.

## MECÁNICAS

Cuerpo de aluminio extruido con rayas laterales horizontales es tapas finales de policarbonato negro RAL 9011 opaco con acabado en relieve para una máxima resistencia al tacto y a los arañazos.  
 Recuperador de flujo de aluminio especcular de alto rendimiento con tratamiento superficial al titanio y magnesio, ausencia de iridiscencia.  
 Filtro plano de metacrilato (PMMA) transparente antideslumbramiento.  
 Lente en forma de U de metacrilato (PMMA) caracterizada por un grabado interior satinado y una superficie exterior pulida, para optimizar al máximo la difusión luminosa.  
 Película superior en policarbonato translúcido, autoextinguible y estabilizado a los rayos UV.  
 Luminaria con temperatura superficial limitada. - D - (EN 60598-2-24)  
 Dimensiones: 2935x35 mm, altura 100 mm. Peso 5,085 kg.  
 Grado de protección IP40.  
 Resistencia mecánica al golpe IK02 (0,2 joule).  
 Resistencia al hilo incandescente 650°C.

## ELÉCTRICAS

Equipo electrónico DALI-2, PUSH-DIM, Halogen Free 230V-50/60Hz, factor de potencia 0,95 a plena carga, THD <25%, corriente de salida constante, SELV, clase I, 2 driver, 2 direcciones DALI.  
 Potencia de la luminaria 99 W.  
 CE - IEC 60598-1 - EN 60598-1.  
 SAFE FLICKER: PstLM=<1 e SVM=<0,4 (IEC TR 61547-1 e IEC TR 63158), garantizando una luz más cómoda y segura.  
 Luminaria compatible con EN 60598-2-22 para suministro de energía desde un sistema de emergencia centralizado CPSS (Central Power Supply System), no incorporado en la luminaria - áreas de alto riesgo excluidas. La potencia y el flujo predeterminados son 100% en CA y 15% en CC.  
 Temperatura ambiente de 0°C a +25°C.  
 Clase de temperatura T6 max 85°C.  
 Entrada línea de alimentación superior en proximidad de un cabezal.  
 Bloque de terminales de 5 polos, solo circuito de 230V.  
 Humedad Relativa UR: <85%.

## INSTALACIÓN

Suspensión.  
 Todos los accesorios dedicados a este producto están disponibles en el Catálogo y en nuestro sitio web [www.3F-Filippi.com](http://www.3F-Filippi.com).

## EQUIPAMIENTO

Cable de alimentación transparente 5x0,75 mm<sup>2</sup> de 2 m de longitud.

## APLICACIONES

Ambientes con videoterminals, salas de reuniones, oficinas.  
 Ambientes arquitectónicos, comerciales, de representación, bancos.  
 Ambientes que requieren una iluminación dinámica, difusa y suave para un confort visual óptimo.

## GESTIÓN DE LA LUZ

Ajuste mínimo recomendado: 10%.  
 El dispositivo, equipado con el controlador DALI-2, puede controlarse manualmente con la tecnología 3F Easy Dim o automática/manualmente con la tecnología 3F Smart Dimming y/o sistemas DALI centralizados.  
 La certificación DALI-2 garantiza la interoperabilidad con otros dispositivos con la misma certificación.  
 En sistemas eléctricos sin un sistema de regulación (manual o automático) y bus DALI, se debe hacer un puente adecuado en los terminales DA-DA del aparato.

## ADVERTENCIAS

Luminaria diseñada para su eliminación/reciclaje al final de su vida útil.  
 Fuente luminosa reemplazable (solo LED) por un profesional. Equipo de control reemplazable por un profesional.

El rendimiento es medido y certificado por nuestro Laboratorio Fotométrico CTFs2 (EN 13032, IES LM79); Pruebas y Ensayos (EN IEC 60598-1, CISPR 15, IEC 61547). En función de la continua evolución tecnológica de los componentes electrónicos, los datos indicados están sujetos a actualización por lo que es necesario solicitar confirmación al hacer el pedido. El flujo luminoso y la potencia eléctrica presentan tolerancias +/-10% respecto al valor indicado. tq +25°C (CIE 121).

Dimensiones y especificaciones sujetas a alteraciones sin aviso.

ST.20260311 - Página 1 de 1

## 3F Filippi S.p.A.

Via del Savena, 28 - Z.I. Piastrella - 40065 Pian di Macina - Pianoro (Bologna) - Italia  
 CF. 01033260371 - P.I. IT00529461204 - Capital social 3.000.000 euros totalmente pagado  
 Registro Mercantil de Bologna n.º 01033260371 - REA N. 234613

**Web** [www.3F-Filippi.com](http://www.3F-Filippi.com)  
**e-Mail** [3F-Filippi@3F-Filippi.it](mailto:3F-Filippi@3F-Filippi.it)  
**Teléfono** +39.051.6529611  
**Fax** +39.051.775884