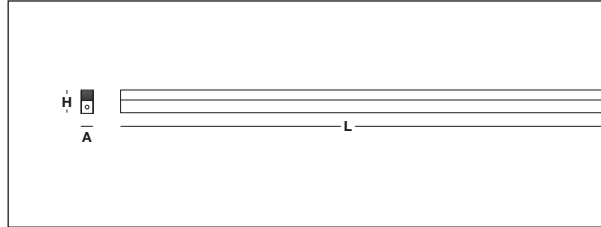
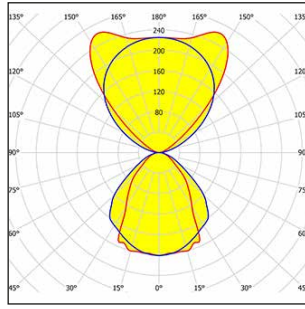




Design by Atelier(s) Alfonso Femia



|   |         |
|---|---------|
| L | 2205 mm |
| A | 35 mm   |
| H | 70 mm   |

## TECHNIQUES DE L'ÉCLAIRAGE

Rendement lumineux 100% (DLOR 40%, ULOR 60%).  
 Flux lumineux initial du luminaire 13223 lm.  
 Distribution directe-indirecte symétrique.  
 Entraxe installation Dtransv.= 1,06 x hu - Dlong. = 1,25 x hu.  
 Tableau UGR (CIE 117 - 4H-8H; S=0,25H; 70/50/20) : RUG 18,3 - 20,4.  
 Angle d'ouverture : 92° - 99°.  
 Efficacité lumineuse 115 lm/W.  
 Durée utile (L93/B10): 30000 h. (tq+25°C)  
 Durée utile (L90/B10): 50000 h. (tq+25°C)  
 Durée utile (L85/B10): 80000 h. (tq+25°C)  
 Durée utile (L80/B10): 100000 h. (tq+25°C)  
 Chute soudaine du flux lumineux au bout de 50000 h : 0% (C0).  
 Sécurité photobiologique conforme à la norme IEC/TR 62778: (RG0) (IEC 62471).  
 Conformité aux normes IEC/EN 62722-2-1 - IEC/EN 62717.

## SOURCE

2 modules LED linéaires 41+58W/830.  
 La classe d'efficacité énergétique du produit (UE 2019/2020 - UE 2019/2015) : D.  
 Indice de rendu des couleurs CIE 13.3: CRI >80 (R9 <50%).  
 Indice de Fidélité des couleurs IES TM-30: Rf = 84 Rg = 95.  
 CCT température de couleur nominale 3000 K.  
 Tolérance initiale couleur (MacAdam): SDCM 3.

## MÉCANIQUES

Corps en aluminium extrudé avec rayures latérales horizontales est embouts fins en polycarbonate noire RAL 9011 mat avec finition gaufrée pour une résistance maximale au toucher et aux rayures.  
 Récupérateur de flux en aluminium blanc.  
 Diffuseur plat SP en méthacrylate (PMMA) transparent prismatique à l'extérieur, anti-éblouissement.  
 Film supérieur en polycarbonate translucide, auto-extinguible, stabilisé aux UV.  
 Appareil à température superficielle limitée. - D - (EN 60598-2-24)  
 Dimensions : 2205x35 mm, hauteur 70 mm. Poids 3,2 kg.  
 Degré de protection IP40.  
 Résistance mécanique aux chocs IK02 (0,2 joule).  
 Résistance au fil incandescent à 650°C.

## ÉLECTRIQUES

Câblage électronique DALI-2, PUSH-DIM, Halogen Free 230V-50/60Hz, facteur de puissance 0,95 à pleine charge, THD <25%, courant de sortie constant, SELV, classe I, 2 driver, 2 adresses DALI.  
 Puissance du luminaire 115 W.  
 CE - IEC 60598-1 - EN 60598-1.  
 SAFE FLICKER: PstLM=<0,4 et SVM=<0,4 (IEC TR 61547-1 et IEC TR 63158), pour garantir une lumière plus confortable et sans danger.  
 Luminaire conforme à la norme EN 60598-2-22 pour l'alimentation électrique à partir d'un système de secours centralisé CPSS (Central Power Supply System), non intégrés au luminaire - zones à haut risque exclues. La puissance et le flux par défaut sont de 100% en AC et de 15% en DC.  
 Température ambiante de 0°C à +25°C.  
 Classe de température T6 max 85°C.  
 Entrée de la ligne d'alimentation supérieure à proximité d'une tête.  
 Bornier à 5 pôles, circuit simple 230V.  
 Humidité relative UR: <85%.

## INSTALLATION

Suspension.  
 Tous les accessoires dédiés à ce produit sont disponibles sur le catalogue et sur notre site [www.3F-Filippi.com](http://www.3F-Filippi.com).

## DOTATION

Câble d'alimentation transparent 5x0,75 mm<sup>2</sup> de 2 m de longueur.

## APPLICATIONS

Locaux exigeant un éclairage dynamique, diffus et doux pour un excellent confort visuel.

## GESTION DE LA LUMIÈRE

Réglage minimum recommandé: 10%.  
 L'appareil, équipé d'un pilote DALI-2, peut être contrôlé manuellement avec la technologie 3F Easy Dim ou automatiquement/manuellement avec la technologie 3F Smart Dimming et/ou systèmes DALI centralisés.  
 La certification DALI-2 arantit l'interopérabilité avec d'autres appareils ayant la même certification.  
 Dans les systèmes électriques sans système de régulation (manuel ou automatique) et le bus DALI, un cavalier approprié doit être réalisé sur les bornes DA-DA de l'appareil.

## MISE EN GARDE

Luminaire conçu pour l'élimination/recyclage en fin de vie.  
 Source lumineuse (LED uniquement) remplaçable par un professionnel. Boîtier de commande remplaçable par un professionnel.

Les performances sont mesurées et certifiées par notre Laboratoire Photométrique CTFs 2 (EN 13032, IES LM79); Test et Essais (EN IEC 60598-1, CISPR 15, IEC 61547). En raison de l'évolution technologique des composants électroniques, les données indiquées peuvent subir des mises à jour ; il faut donc demander confirmation à la commande. Le flux lumineux et la puissance électrique présentent des tolérances de +/-10% par rapport à la valeur indiquée. tq +25°C (CIE 121).

Dimensions et détails sujets à modifications sans préavis.

ST.20260311 - Page 1 de 1

## 3F Filippi S.p.A.

Via del Savena, 28 - Z.I. Piastrella - 40065 Pian di Macina - Pianoro (Bologne) - Italie  
 CF. 01033260371 - N° TVA IT00529461204 - Capital social 3 000 000 euros e.l.  
 Registre des entreprises de Bologne n° 01033260371 - REA N° 234613

**Web** [www.3F-Filippi.com](http://www.3F-Filippi.com)  
**e-Mail** [3F-Filippi@3F-Filippi.it](mailto:3F-Filippi@3F-Filippi.it)  
**Téléphone** +39.051.6529611  
**Fax** +39.051.775884