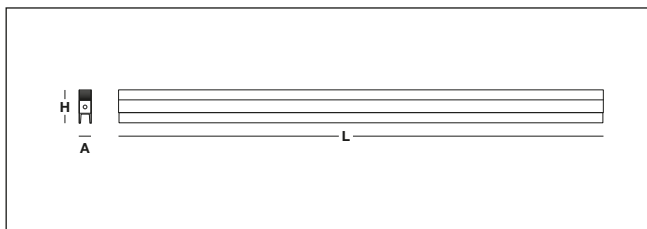
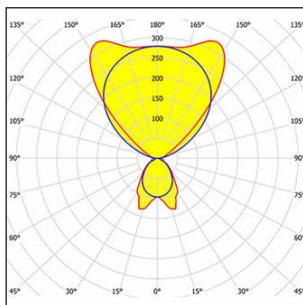




Design by Atelier(s) Alfonso Femia



L	1475 mm
A	35 mm
H	100 mm

ILLUMINOTECNICHE

Rendimento luminoso 100% (DLOR 24%, ULOR 76%).
 Flusso luminoso iniziale dell'apparecchio 6934 lm.
 Distribuzione diretta-indiretta simmetrica.
 Interdistanza installazione Dtrasv.= 1,35 x hu - Dlong. = 1,13 x hu.
 Luminanza media <3000 cd/m² per angoli >65° radiali.
 UGR tabellare (CIE 117 - 4H-8H; S=0,25H; 70/50/20): RUG 12,4 - 11,6.
 Angolo di apertura: 92° - 99°.
 Efficacia luminosa 122 lm/W.
 Durata utile (L93/B10): 30000 h. (tq+25°C)
 Durata utile (L90/B10): 50000 h. (tq+25°C)
 Durata utile (L85/B10): 80000 h. (tq+25°C)
 Durata utile (L80/B10): 100000 h. (tq+25°C)
 Decadimento repentino del flusso luminoso dopo 50000 h: 0% (C0).
 Sicurezza fotobiologica conforme alla IEC/TR 62778: gruppo di rischio esente RG0 (IEC 62471).
 Conformità alle norme IEC/EN 62722-2-1 - IEC/EN 62717.

SORGENTE

2 moduli LED lineari da 14+38W/830.
 Classe di efficienza energetica (UE 2019/2020 - UE 2019/2015): D.
 Indice di resa cromatica CIE 13.3: CRI >80 (R9 <50%).
 Indice di Fedeltà cromatica IES TM-30: Rf = 84 Rg = 95.
 Temperatura di colore nominale CCT 3000 K.
 Tolleranza iniziale del colore (MacAdam): SDCM 3.

MECCANICHE

Corpo in alluminio estruso con rigature orizzontali laterali e testate di chiusura in policarbonato di colore bianco RAL 9003 opaco con finitura gofrata Texture per garantire la massima resistenza al tatto e graffio.
 Recuperatore di flusso in alluminio a specchio ad alto rendimento con trattamento superficiale al titanio e magnesio, assenza di iridescenza.
 Filtro piano in metacrilato (PMMA) trasparente anabbagliante.
 Lente a U in metacrilato (PMMA) caratterizzata da incisioni interne satinata e da una superficie esterna lucida, per ottimizzare al massimo la diffusione luminosa.
 Film superiore in policarbonato traslucido, autoestinguento stabilizzato agli UV.
 Apparecchio a temperatura superficiale limitata. - D - (EN 60598-2-24)
 Dimensioni: 1475x35 mm, altezza 100 mm. Peso 2,58 kg.
 Grado di protezione IP40.
 Resistenza meccanica agli urti IK02 (0,2 joule).
 Resistenza al filo incandescente 650°C.

ELETTRICHE

Cablaggio elettronico DALI-2 DATI (Parti 251, 252, 253), PUSH-DIM, Halogen Free 230V-50/60Hz, fattore di potenza 0,90 a pieno carico, THD <25%, corrente costante in uscita, SELV, classe I, 2 driver, 2 indirizzi DALI.
 Potenza dell'apparecchio 57 W.
 CE - IEC 60598-1 - EN 60598-1.
 SAFE FLICKER: PstLM=<1 e SVM=<0,4 (IEC TR 61547-1 e IEC TR 63158), a garanzia di una luce più confortevole e sicura.
 Apparecchio conforme EN 60598-2-22 per alimentazione da un sistema di emergenza centralizzato CPSS (Central Power Supply System, comunemente chiamato soccorritore), non incorporato nell'apparecchio - escluso aree ad alto rischio. La potenza e il flusso di default sono pari al 100% in AC e al 15% in DC.
 Temperatura ambiente da 0°C fino a +25°C.
 Classe di temperatura T6 max 85°C.
 Entrata linea di alimentazione superiore in prossimità di una testata.
 Morsetteria a 5 poli, unico circuito 230V.
 Umidità relativa UR: <85%.

INSTALLAZIONE

Sospensione.
 Tutti gli accessori dedicati a questo prodotto sono consultabili sul Catalogo e sul nostro sito www.3F-Filippi.com.

DOTAZIONE

Cavo di alimentazione trasparente 5x0,75 mm² di lunghezza 2 m.

APPLICAZIONI

Ambienti con videotermini, sale riunioni, uffici.
 Ambienti architetture, commerciali, di rappresentanza, banche.
 Ambienti in cui è richiesta una illuminazione dinamica, diffusa e morbida per un ottimo comfort visivo.
 Apparecchio conforme al CAM - Criteri Ambientali Minimi per edifici pubblici (D.M. 24 novembre 2025).

GESTIONE DELLA LUCE

Regolazione minima consigliata: 10%.
 L'apparecchio, equipaggiato con driver D2D (DALI-2 DATI), può essere controllato manualmente con la tecnologia 3F Easy Dim oppure automaticamente/manualmente mediante sistemi di controllo DALI/D2D cablati o wireless.
 Il driver D2D assicura l'interoperabilità con gli altri dispositivi dotati della stessa certificazione, rendendo disponibili le seguenti informazioni:
 Dati Apparecchio (Parte 251), Report Energia (Parte 252), Diagnosi & Manutenzione (Parte 253).
 In impianti sprovvisti di sistema di regolazione (manuale o automatico) e del bus DALI, dovrà essere realizzato opportuno ponticello sui morsetti DA-DA dell'apparecchio.

AVVERTENZE

Apparecchio progettato per essere smaltito/riciclato a fine vita.
 Sorgente luminosa (solo LED) sostituibile da un professionista. Alimentatore sostituibile da un professionista.

Prestazioni misurate dai nostri laboratori certificati CTFs2 (EN 13032, IES LM79); Prove e Collaudi (EN IEC 60598-1, CISPR 15, IEC 61547). A motivo dell'evoluzione tecnologica dei componenti elettronici i dati indicati sono soggetti ad aggiornamento e quindi deve essere richiesta conferma in fase di ordine. Flusso luminoso e potenza elettrica presentano tolleranze di +/-10% rispetto al valore indicato. tq +25°C (CIE 121).

Dimensioni e specifiche soggette a modifiche senza preavviso.

ST.20260310 - Pagina 1 di 1

3F Filippi S.p.A.

Via del Savena, 28 - Z.I. Piastralla - 40065 Pian di Macina - Pianoro (Bologna) - Italia
 CF. 01033260371 - P.I. IT00529461204 - Capitale Sociale Euro 3.000.000 i.v.
 Registro imprese di Bologna n. 01033260371 - REA N. 234613

Web www.3F-Filippi.com
e-Mail 3F-Filippi@3F-Filippi.it
Telefono +39.051.6529611
Fax +39.051.775884