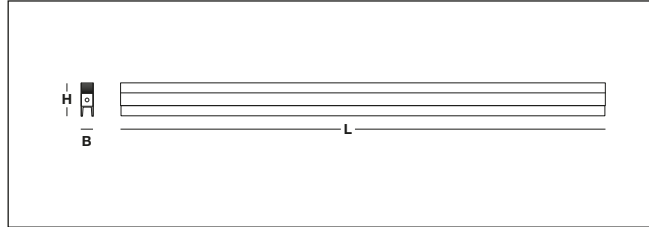
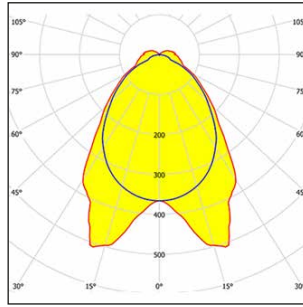




Design by Atelier(s) Alfonso Femia



L	2205 mm
B	35 mm
H	100 mm

LICHTTECHNIK

Leuchtwirkungsgrad 100% (DLOR 93%, ULOR 7%).
 Anfangslichtstrom der Leuchte 5199 lm.
 Symmetrische, direkte Lichtverteilung.
 Transversaler Installationsabstand $D_{Transv.} = 1,35 \times h_u - D_{Länge.} = 1,13 \times h_u$.
 Tabellarische UGR (CIE 117 - 4H-8H; S=0,25H; 70/50/20): RUG 21,1 - 20,4.
 Ausstrahlungswinkel: 77° - 68°.
 Leuchtenlichtausbeute 113 lm/W.
 Lebensdauer (L93/B10): 30000 Std. (tq+25°C)
 Lebensdauer (L90/B10): 50000 Std. (tq+25°C)
 Lebensdauer (L85/B10): 80000 Std. (tq+25°C)
 Lebensdauer (L80/B10): 100000 Std. (tq+25°C)
 Plötzliche Lichtstromabnahme nach 50000 Stunden: 0% (C0).
 Photobiologische Sicherheit: Risikogruppe 0 (RG 0 = kein Risiko), IEC 62471, IEC/TR 62778.
 Konform mit den Normen IEC/EN 62722-2-1 - IEC/EN 62717.

LICHTQUELLE

41W/830 lineares LED-Modul.
 Die Energieeffizienzklasse des Produkts (UE 2019/2020 - UE 2019/2015): D.
 Farbwiedergabeindex CIE 13.3: CRI >80 (R9 <50%).
 Farbtreue Index IES TM-30: Rf = 84 Rg = 95.
 CCT Farbtemperatur 3000 K.
 Anfängliche Farbtoleranz (MacAdam): SDCM 3.

MECHANIK

Leuchtenkörper aus extrudiertem Aluminium mit horizontalen Seitenstreifen ist Endkappen aus Polycarbonat (PC), Farbe weiß matt (RAL 9003) mit geprägter Oberfläche für maximale Widerstandsfähigkeit gegen Berührung und Kratzer. Hocheffizienter Spiegel-Aluminium Kopreflektor mit Titan- und Magnesium-Oberflächenbehandlung, kein Irisieren. Blendfreier Diffusor mit innenliegenden aus transparentem Polymethylmethacrylat (PMMA). U-förmige Polymethylmethacrylat (PMMA)-Optik, die sich durch satinierte innere Ätzungen und eine polierte äußere Oberfläche die zur Optimierung der Lichtstreuung auszeichnet. Einlegeabdeckung aus satiniertem Polycarbonat (PC), UV-beständig. Gerät mit begrenzter Oberflächentemperatur. - D - (EN 60598-2-24) Abmessungen: 2205x35 mm, Höhe 100 mm. Gewicht 2,9 kg. Schutzart IP40. Mechanische Schlagfestigkeit IK02 (0,2 joule). Glühdrahtprüfung 650°C.

ELEKTRIK

EVG DALI-2, PUSH-DIM, Halogen Free 230V-50/60Hz, Leistungsfaktor 0,95 bei Vollast, THD <25%, konstanter Ausgangsstrom, SELV, Klasse I, 1 Treiber, 1 DALI-Adresse.
 Systemleistung 46 W.
 CE - IEC 60598-1 - EN 60598-1.
 SAFE FLICKER: PstLM=<1 und SVM=<0,4 (IEC TR 61547-1 und IEC TR 63158), um ein angenehmeres und sicheres Licht zu garantieren.
 Leuchten gemäß EN 60598-2-22 für die Stromversorgung über ein zentrales Notstromsystem CPSS (Central Power Supply System); Bereiche mit hohem Risiko ausgeschlossen. Die voreingestellte Leistungsaufnahme und der voreingestellte Lichtstrom betragen 100% an AC und 15% an DC.
 Umgebungstemperatur von 0°C bis +25°C.
 Temperaturklasse T6 max 85°C.
 Leitungszuführung von oben in der Nähe des Kopfstücks.
 5-poliger Anschlussblock, einfacher 230-V-Stromkreis, 1 DALI-Adresse.
 Relative Luftfeuchtigkeit UR: <85%.

INSTALLATION

Decke / Hängelampe.
 Alle Zubehörteile für dieses Produkt finden Sie im Katalog und auf unserer Website www.3F-Filippi.com.

LIEFERUMFANG

Transparente Zuleitung 5x0,75 mm² mit einer Länge von 2 m.

EINSATZBEREICHE

Räumlichkeiten, in denen eine dynamische, diffuse und sanfte Beleuchtung für einen optimalen Sehkomfort erforderlich ist.

LICHTSTEUERUNG

Empfohlene Mindesteinstellung: 10%.
 Die mit DALI-2-Treiber ausgestattete Leuchte kann manuell über die Technologie 3F Easy Dim oder automatisch/manuell über die Technologie 3F Smart Dimming und/oder zentralisierte DALI-Systeme gesteuert werden. Die mit DALI-2-Zertifizierung garantiert die Interoperabilität mit anderen Geräten mit der gleichen Zertifizierung.
 In elektrischen Anlagen ohne (manuelle oder automatische) und DALI-Bus Steuerung muss an den DA-DA-Klemmen ein entsprechender Schaltbügel angebracht werden.

HINWEISE

Leuchte für die Entsorgung/Recycling am Ende der Lebensdauer konzipiert. Austauschbare (nur LED) Lichtquelle durch einen Fachmann. Austauschbare Vorschaltgeräte durch einen Fachmann.

Die Leistung wird von unserem Photometrischen Labor CTFs2 gemessen und zertifiziert (EN 13032, IES LM79); Test und Abnahmen (EN IEC 60598-1, CISPR 15, IEC 61547). Aus Gründen der technologischen Entwicklung der elektronischen Bauteile unterliegen die angeführten Daten eventuellen Aktualisierungen und daher muss bei der Bestellung eine Bestätigung angefordert werden. Der Lichtstrom und die elektrische Leistung weisen einen Toleranzwert von +/-10% im Vergleich zum angezeigten Wert. tq bei +25 °C auf (CIE 121).

Maße und Details zu Änderungenpflichtig ohne Vorankündigung.

ST.20260311 - Seite 1 von 1

3F Filippi S.p.A.

Via del Savena, 28 - Z.I. Piastrella - 40065 Pian di Macina - Pianoro (Bologna) - Italien
 Steuer-Nr. 01033260371 - USt-IdNr. IT00529461204 - Gesellschaftskapital Euro 3.000.000 v.e.
 Firmenregister von Bologna Nr. 01033260371 - REA N. 234613

Web www.3F-Filippi.com
e-Mail 3F-Filippi@3F-Filippi.it
Telefon +39.051.6529611
Fax +39.051.775884